

Politique d'engagement environnemental, social et sociétal du Groupe Idex

Notre politique

L'engagement environnemental, social et sociétal d'Idex est au cœur de la stratégie de l'entreprise. Il contribue à sa performance globale.

A travers ses activités, Idex entend avoir un impact positif pour l'ensemble de ses parties prenantes et contribuer aux transformations à l'œuvre au sein de la société, au premier rang desquelles une transition énergétique qui permette d'atteindre les objectifs fixés par l'Accord de Paris sur le changement climatique.

Cette politique présente les engagements du Groupe, qui concernent et mobilisent l'ensemble des collaborateurs du Groupe.



Notre raison d'être

Depuis sa création, Idex accompagne ses clients pour répondre à leurs besoins énergétiques. Idex a su adapter son offre en prenant en compte la nécessité de plus en plus impérieuse de réduire ses émissions de gaz à effet de serre (GES) et plus largement, son impact environnemental : première usine de géothermie en 1980, première usine de méthanisation des déchets ménagers en 1990, premières chaufferies biomasse dans les années 2000, exploitation et maintenance du réseau de chaleur et de froid du premier éco-quartier labellisé en France (Seguin Rives de Seine) en 2006...

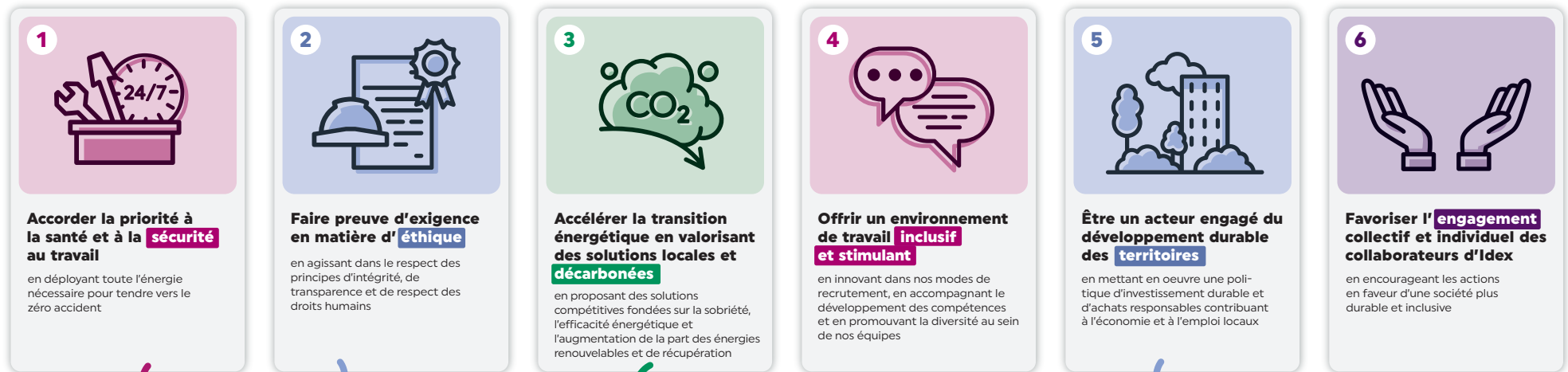
L'engagement d'Idex en faveur de la transition énergétique s'inscrit dans la durée. Il donne sens et oriente au quotidien l'action de ses collaborateurs et constitue la raison d'être de l'entreprise, définie en 2021 :

Accélérer la transition énergétique en valorisant des solutions locales et décarbonées.



Idex s'engage

En 2022, Idex s'est dotée d'une nouvelle politique RSE, fondée sur six engagements.



Des engagements fondamentaux et des facteurs clés de la réussite du projet d'entreprise

Notre raison d'être et le cœur de notre engagement environnemental

Des marqueurs de l'identité d'Idex : valoriser les énergies humaines, valoriser les énergies des territoires



Engagement 1

Accorder la priorité à la santé et à la sécurité au travail

La **sécurité** au travail est - et a vocation à demeurer - la priorité fondamentale d'IDEX. Les actions déjà déployées (sensibilisation aux "6 règles essentielles de sécurité", formations, visites préventives de sécurité et causeries sécurité, déploiement de l'application "Ma sécurité" permettant notamment à l'ensemble des collaborateurs de signaler en temps réel les presque-accidents et situations dangereuses, systématisation des analyses a posteriori des accidents...) ont permis de diviser par deux le **taux de fréquence des accidents de travail avec arrêt** entre 2018 et 2022.

IDEX se fixe pour objectif d'atteindre un taux de fréquence de 9 en 2023 et poursuit ses efforts pour tendre vers le zéro accident. Une clause relative à la sécurité sera incluse dans tous les contrats de sous-traitance à compter de 2023 et les sous-traitants associés à des actions de sensibilisation.

Des enquêtes régulières permettent de mesurer le niveau de satisfaction et les attentes des collaborateurs concernant leur **qualité de vie au travail**. Les facteurs de risque susceptibles d'avoir un impact sur **la santé mentale et physique** des collaborateurs sont pris en compte, en s'appuyant notamment sur le développement de formations (exemple : formation gestes et postures) et de dispositifs de soutien social et/ou psychologique.

Les règles d'or d'IDEX



J'ouvre l'œil !

Avant d'agir, je prends le temps d'analyser mon environnement de travail en repérant les dangers. Je dois dire stop en cas de risque non acceptable.



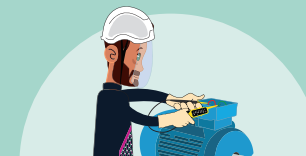
Je m'équipe !

Je porte les EPI adaptés à ma situation de travail.



Les déplacements

Dans mon véhicule ou mon engin, je respecte les règles de circulation, et j'adopte une attitude courtoise et apaisée. Piéton, je m'assure d'être visible.



Les énergies

Je travaille hors énergies en procédant systématiquement aux quatre étapes de la consignation (SCIV).



La hauteur

Je n'interviens jamais en hauteur sans m'être prémuni contre le risque de chute.



Les produits chimiques

Je respecte les consignes spécifiques lorsque je manipule des produits chimiques ou si je suis exposé à des risques biologiques.



Engagement 2

Faire preuve d'exigence en matière d'éthique

Les activités du Groupe se déploient dans le strict respect des lois et réglementations en vigueur, et en cohérence avec les principes d'**intégrité**, de **transparence** et de **respect des droits humains**.

Idex a ainsi élaboré une **charte éthique** en 2016, actualisée en 2022. Cette charte énonce les principes auxquels doivent se conformer l'ensemble des collaborateurs d'Idex comme ses parties prenantes, dans les relations d'affaires comme dans les interactions du quotidien.

En matière d'éthique des affaires, en 2022, Idex a réalisé une cartographie des risques de corruption, s'est doté d'un **code de conduite anticorruption** et a engagé la formation de ses collaborateurs les plus exposés au risque de corruption en raison de leurs fonctions.

Idex s'engage à mettre en place des mesures de **protection des données sensibles et des données personnelles** de ses parties prenantes et à faire preuve de transparence en cas de compromission. Visé par une cyber-attaque en 2022, Idex a ainsi accéléré le déploiement de mesures adéquates pour mieux se prémunir de ce risque et en circonscrire les conséquences éventuelles.



Engagement 3

Accélérer la transition énergétique en valorisant des solutions locales et décarbonées

Idex s'engage à proposer à ses clients des solutions compétitives fondées sur la **sobriété, l'efficacité énergétique** et l'augmentation de la part des **énergies renouvelables et de récupération** (EnR&R) dans le mix énergétique.

Le projet de l'entreprise se déploie autour d'une raison d'être qui est en elle-même un engagement environnemental fort. Idex entend accélérer la transition énergétique de ses clients en contribuant au développement durable des territoires. La réussite de ce projet mobilise les énergies de l'ensemble des collaboratrices et collaborateurs d'Idex.

Le charbon aura disparu du mix énergétique fin 2023. Idex ne se porte plus candidat à l'exploitation de réseaux de chaleur et de froid alimentés exclusivement par le gaz et concentre ses efforts sur le développement ou la conversion des réseaux vers une alimentation majoritaire par des EnR&R.

En accompagnant ses clients pour limiter leur consommation d'énergie et réduire leur dépendance aux énergies fossiles et en recherchant des solutions de valorisation locale des énergies fatales et sous-produits dans une approche d'**économie circulaire**, Idex contribue ainsi à **réduire les émissions de gaz à effet de serre** (GES) et à renforcer la **résilience** du système énergétique.

Idex s'engage par ailleurs à faire preuve d'exemplarité dans ses propres usages, notamment en matière de **mobilité durable** (verdissement de la flotte à horizon 2030, incitation des collaboratrices et collaborateurs à recourir aux modes de déplacement doux) et de **numérique responsable**.

Idex mène actuellement une revue critique de son bilan carbone en vue de définir une trajectoire de réduction de ses émissions de GES compatible avec l'objectif de neutralité carbone en 2050.



Valorisation énergétique des déchets ménagers et issus de la biomasse (agricoles ou forestiers)



Décarbonation de l'industrie (biomasse, biogaz, valorisation des énergies fatales et sous-produits)



Développement d'infrastructures bas carbone décentralisées (solaire photovoltaïque, bornes de recharge pour véhicules électriques...)



Solutions de pilotage de la consommation énergétique (ex: individualisation des frais de chauffage).



Développement des réseaux de chaleur



Engagement 4

Offrir un environnement de travail inclusif et stimulant

Idex, signataire de la Charte de la diversité en 2021, s'engage à **lutter contre toute forme de discrimination** (notamment liée au sexe, à l'âge, à l'orientation sexuelle, à l'identité de genre, au handicap, ou à l'origine) et à promouvoir la **diversité et l'inclusion** au sein de ses équipes à tous les niveaux, et une égalité de traitement tout au long de la carrière.

Idex atteint un score de 87/100 à l'index égalité hommes/femmes en 2022 et entend poursuivre sa progression.

Les actions programmées dans le cadre d'un accord d'entreprise signé en 2022 sur le handicap pour sensibiliser l'ensemble des collaborateurs, mieux accompagner les salariés concernés et développer le recrutement de personnes en situation de handicap, sont en cours de déploiement.

Les collaborateurs sont acteurs et intéressés au développement d'Idex à travers un plan d'**actionnariat salarial** (43% de salariés sont actionnaires d'Idex).

Pour attirer et retenir les meilleurs talents, Idex se donne les moyens !

• Innover dans ses modes de recrutement

Développement de la marque employeur autour de la campagne "Faites le Bond Choix", participation à la valorisation des métiers techniques en milieu scolaire, rencontres avec les élèves et étudiants de ces filières dans le cadre de l'"Idex School Tour", simplification du processus de recrutement...

• Accompagner le développement des compétences

Dès l'arrivée (onboarding) et dans la durée, en s'appuyant notamment sur des outils de formation performants (Idex School Digital) et la promotion de modes de management inspirés des quatre valeurs phares d'Idex : audace, agilité, passion d'entreprendre et esprit d'équipe.



• Développer l'alternance

L'objectif de 5% d'alternants fixé pour 2023 a été atteint dès 2022. Idex poursuit son effort en renforçant l'accompagnement des tuteurs et en visant 50% d'embauche en CDI à l'issue du contrat d'alternance.



Engagement 5

Être un acteur engagé du développement durable des territoires

Au plus près des territoires, Idex s'engage à mettre en œuvre ses projets - notamment industriels - en veillant à la **préservation des ressources naturelles et de la biodiversité**.

Fort d'un maillage territorial dense, Idex contribue au **développement de l'économie et de l'emploi local**, notamment à travers le développement de relations de confiance et de coopération avec ses parties prenantes : clients, fournisseurs, collectivités et administrations publiques, milieu associatif...

Idex met en œuvre une **politique d'achats responsables**. Signataire depuis 2013 de la charte nationale « Relations fournisseurs et achats responsables », Idex s'est par ailleurs doté de sa propre charte des achats responsables. Des critères de qualité et de RSE sont intégrés à l'expression des besoins et pris en compte dans la sélection des fournisseurs ; ceux-ci font l'objet d'une évaluation annuelle.

Dans le domaine de la **biomasse**, Idex utilise des sources d'approvisionnement locales contribuant à la structuration de filières agricoles et forestières responsables et résilientes dans les territoires d'implantation de ses projets.



Avec le soutien de son actionnaire, Antin Infrastructures Partners, Idex investit dans les infrastructures permettant d'accélérer la transition énergétique, sur le territoire métropolitain et outre-mer - ainsi qu'à l'international (Lituanie et Belgique).

Les investissements bruts se sont montés à 110 M€ en 2022.



Engagement 6

Favoriser l'engagement collectif et individuel des collaborateurs d'Ilex

Ilex encourage tous les collaborateurs qui le souhaitent à devenir acteurs des changements à l'œuvre pour une société plus durable et plus solidaire et se donne pour objectif de susciter et accompagner les initiatives, notamment dans les domaines suivants :

- **Lutte contre le changement climatique** (exemple : fin 2022, plus de 400 collaborateurs avaient participé à un atelier Fresque du climat et Ilex se donne pour objectif de permettre à tous ceux qui le souhaitent de le faire à leur tour)
- **Insertion professionnelle des publics éloignés de l'emploi** (exemple : Ilex noue des partenariats pour favoriser l'accès à l'emploi des réfugiés)
- **Accompagnement des jeunes** à l'entrée dans la vie active
- **Promotion de la diversité** (exemple : participation au DuoDay, événement national de sensibilisation au handicap).



La gouvernance

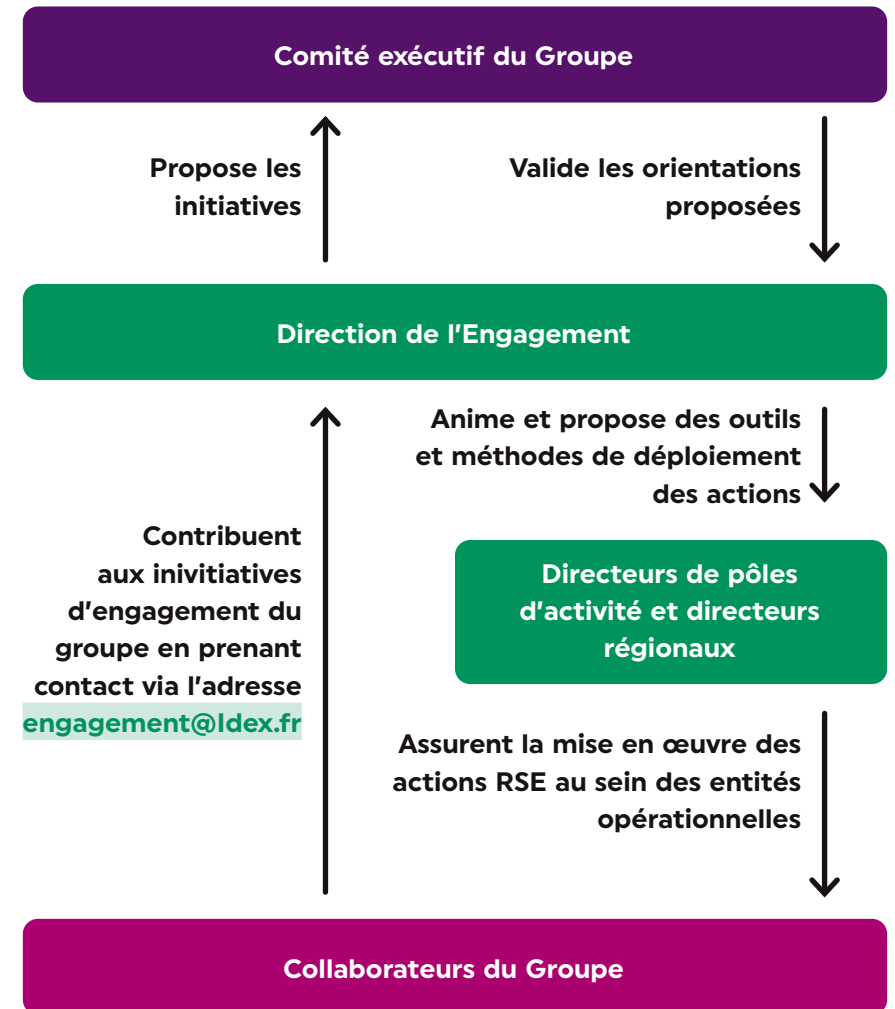
La politique d'engagement environnemental, social et sociétal du Groupe et ses résultats sont présentés et discutés une fois par an en conseil de surveillance.

La direction de l'Engagement, créée en 2022 et représentée au Comex, assure la coordination et le suivi de la performance RSE du Groupe.

Elle est membre du "comité fonctions support" qui réunit mensuellement les directions de la stratégie, juridique, de la sécurité, des ressources humaines et de la communication, des finances, de la performance, des usages numériques et la direction technique. L'engagement en matière environnemental, social et sociétal est inscrit à l'ordre du jour de ce comité une fois par trimestre et y est par ailleurs abordé en tant que de besoin.

Elle intervient en tant que de besoin en comité de direction des pôles d'activités (Infrastructures Bâtimentaires, Infrastructures Publiques et Industrielles, Industrie, Nouveaux marchés, International). Elle propose l'inscription de sujets à l'ordre du jour de ces réunions.

Au sein des pôles d'activité et de leurs directions régionales, les responsables des ressources humaines (RRH) animé par la DRH et les responsables sécurité - qualité - énergie - environnement (SQEE) co-animés par les directions de la sécurité, de la performance et de l'engagement, constituent des relais privilégiés pour la déclinaison et le déploiement des actions.



Annexes

Notation RSE Ecovadis



Certifications

- > ISO 9001 Qualité
- > ISO 14001 Environnement
- > ISO 45001 Santé-sécurité
- > ISO 50001 Énergie

Adhésion

Idex est membre de la communauté "Les entreprises s'engagent" depuis octobre 2022



Principaux cadres de références internationaux

- | | | |
|---|--|--|
| <ul style="list-style-type: none"> > Déclaration Universelle des Droits de l'Homme (DUDH) > Pacte Mondial de l'ONU (Global Compact) | <ul style="list-style-type: none"> > Objectifs de Développement Durable de l'ONU (ODD) > Conventions de l'Organisation Internationale du Travail (OIT) | <ul style="list-style-type: none"> > Standards de reporting du Global Reporting Initiative (GRI) > Référentiel international sur le reporting intégré (IIRC) |
|---|--|--|



Annexes

Notre contribution aux objectifs de développement durable des Nations Unies

Notre raison d'être "Accélérer la transition énergétique en valorisant des solutions locales et décarbonées" est en lien direct avec quatre des objectifs de développement durable fixés par les Nations Unies à échéance 2030.

A travers nos engagements environnementaux, sociaux et sociétaux, nous contribuons à l'atteinte de 6 autres objectifs.



Annexes

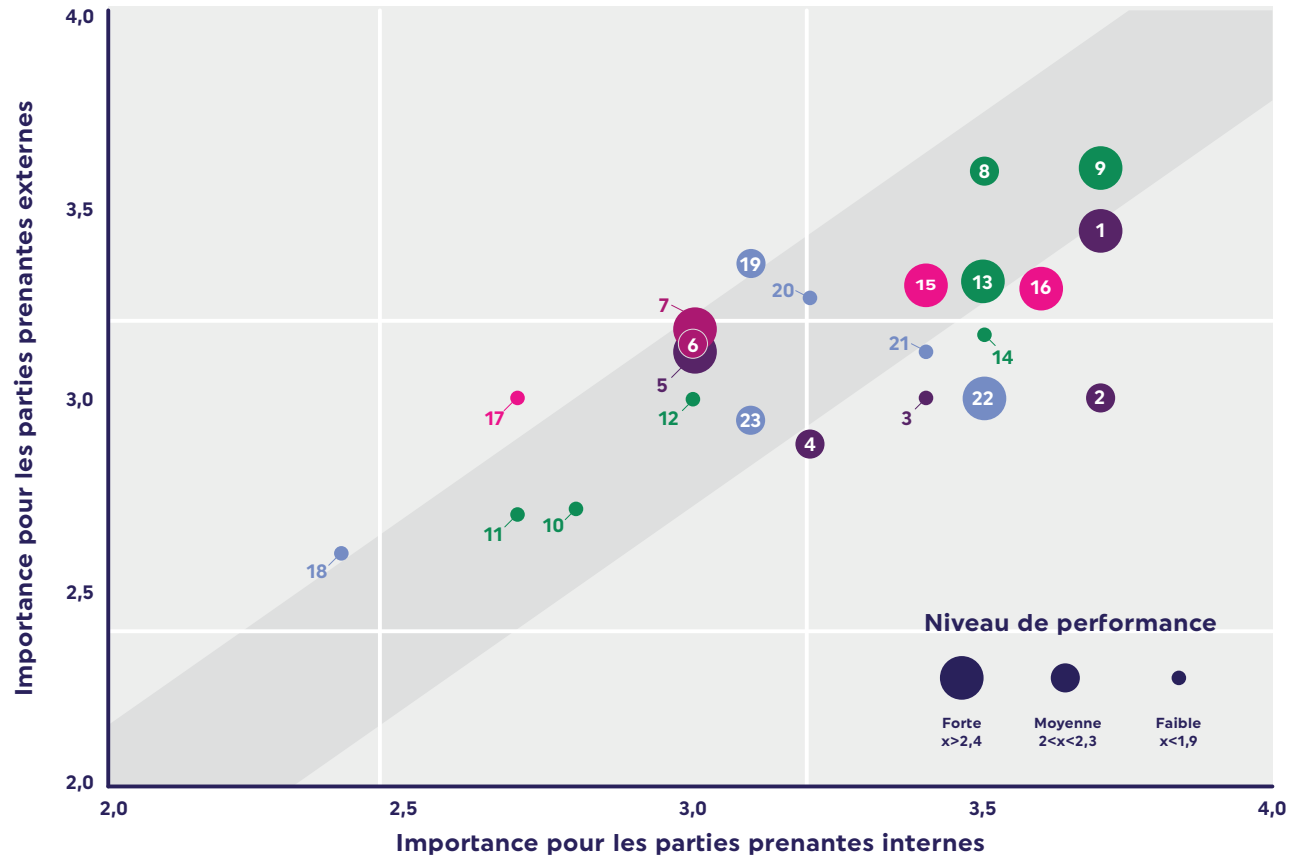
Analyse de matérialité

La politique d'engagement du groupe Idex a été élaborée en s'appuyant sur les résultats de l'analyse de matérialité menée en consultant les parties prenantes internes et externes du Groupe. Entretiens avec les membres du Comex, exploitation du questionnaire adressé aux collaborateurs et consultations croisées réunissant actionnaire principal, clients et ONG ont permis de hiérarchiser et prioriser les enjeux. Il en est notamment ressorti un consensus sur :

- la priorité accordée à la santé et à la sécurité des collaborateurs et sous-traitants ;
- le caractère central de l'engagement environnemental du Groupe pour contribuer à l'atténuation et à l'adaptation au changement climatique ;
- le souhait de favoriser l'engagement collectif et individuel des collaborateurs.

Les énergies humaines et la sécurité

- 1 Prévention, santé et sécurité au travail (collaborateurs et sous-traitants)
- 2 Qualité de vie au travail, attractivité et rétention des talents
- 3 Management des compétences et employabilité
- 4 Diversité, inclusion et égalité des chances
- 5 Dialogue et relations sociales



Un développement audacieux et responsable

- 6 Relations fournisseurs, traçabilité et achats responsables
- 7 Développement socio-économique des territoires

Environnement et société

- 8 Adaptation au changement climatique
- 9 Atténuation du changement climatique
- 10 Effondrement et érosion de la biodiversité
- 11 Engagement sociétal
- 12 Exemplarité environnementale dans notre propre locaux
- 13 Conception et développement d'offres différenciantes locales et décarbonées sur nos métiers historiques et sur de nouveaux marchés
- 14 Accompagnement de nos clients vers une transition durable et équitable

L'excellence opérationnelle

- 15 Souveraineté et sécurisation de la chaîne d'approvisionnement
- 16 Qualité et continuité de nos services
- 17 Digitalisation responsable de nos services

Gouvernance et relation d'affaires

- 18 Critères RSE dans les M&A et les intégrations de sociétés
- 19 Promotion interne et externe du développement durable, accompagnement aux comportements responsables
- 20 Relation avec les parties prenantes
- 21 Cybersécurité et protection des données personnelles
- 22 Ethique des affaires et réglementations
- 23 Gouvernance responsable



idex.fr



Politique d'engagement environnemental, social et sociétal

du Groupe Idex